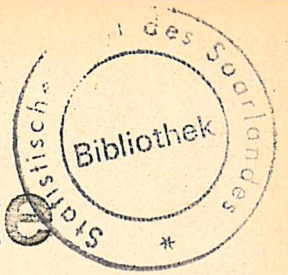


# Statistische Berichte



## des Statistischen Amtes des Saarlandes

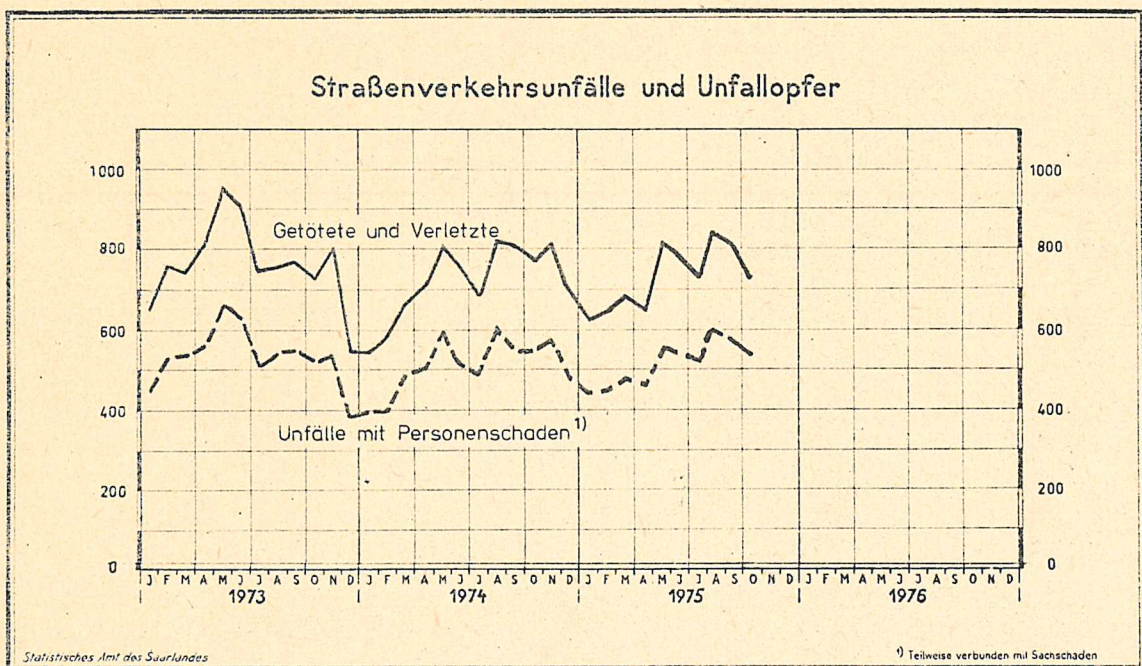
Saarbrücken 1, Hardenbergstraße 3,

Fernsprecher 59 29

H 11 - m 9,10/75

Ausgegeben am 17. Februar 1976

### Straßenverkehrsunfälle im September und Oktober 1975



Statistische Berichte mit \*(Stern) vor der Nummerung enthalten Angaben, die alle Statistischen Landesämter für ihren Bereich unter gleicher Kennziffer veröffentlichen (Mindestveröffentlichungsprogramm der Statistischen Landesämter)







Unfälle und Verunglückte  
1974 und 1975

Monat	Unfälle insgesamt		Darunter Unfälle mit Personenschaden		Verunglückte Personen					
					Getötete		Schwerverletzte 1)		Leichtverletzte	
	1974	1975	1974	1975	1974	1975	1974	1975	1974	1975
Januar	1 625	1 990	399	445	22	17	165	172	358	438
Februar	1 782	1 744	399	453	14	23	181	159	386	467
März	1 895	2 083	485	484	26	22	212	188	427	477
April	1 914	1 870	502	467	15	20	234	171	467	462
Mai	2 105	2 170	599	560	19	30	274	237	517	550
Juni	1 796	2 020	515	551	24	19	267	222	470	553
Juli	1 709	1 883	496	518	18	18	221	206	459	517
August	1 959	2 129	606	601	18	18	278	253	525	572
September	2 135	2 090	569	579	18	31	266	199	527	580
Oktober	2 364		551		15		202		563	
November	2 362		577		27		229		561	
Dezember	2 297		480		28		214		459	
Jan.-September	16 920	17 979	4 570	4 658	174	198	2 098	1 807	4 136	4 616

1) Krankenhausbehandlung

Entwicklung der Strassenverkehrsunfälle ab 1963

Jahr	Straßenverkehrsunfälle		Beteiligte Verkehrsteilnehmer bei Unfällen mit Personenschäden					Unfallopfer			
	Saarland insgesamt	darunter mit Personenschaden	insgesamt	darunter				insgesamt	davon		
				Kraftträder, Kraftroller	Personenkraftwagen	Lastkraftwagen	Fußgänger		Getötete 1)	Schwerverletzte	Leichtverletzte
1963	17 204	5 644	10 511	1 332	5 320	842	1 661	7 732	260	2 325	5 147
1964	17 157	5 590	10 432	1 138	5 621	760	1 578	7 759	287	2 535	4 937
1965	17 898	5 413	10 145	745	5 472	743	2 166	7 491	293	2 377	4 821
1966	19 427	5 729	10 774	747	6 465	795	1 679	8 000	281	2 292	5 427
1967	19 687	5 602	10 444	703	6 525	636	1 603	7 903	264	2 454	5 185
1968	20 254	5 753	10 756	631	6 806	683	1 528	8 095	254	2 601	5 240
1969	19 632	5 594	10 528	645	6 782	663	1 482	8 074	263	2 589	5 222
1970	24 250	6 542	12 486	623	8 299	752	1 703	9 507	299	2 785	6 423
1971	23 636	6 419	12 237	542	8 412	693	1 487	9 499	304	3 065	6 130
1972	25 274	6 805	12 925	695	8 913	676	1 521	10 038	341	3 238	6 459
1973	24 609	6 454	12 140	769	8 162	638	1 433	9 206	299	2 886	6 021
1974	23 943	6 178	11 674	755	7 845	524	1 339	8 706	244	2 743	5 719

1) Einschließlich der innerhalb 30 Tagen an den Unfallfolgen Gestorbenen.

Unfallfolgen

a) Schadensart

Monat	Unfälle insgesamt	Unfälle mit nur Sachschaden zusammen	Davon		Personenschaden zusammen	Davon Unfälle mit		
			Bagatellunfälle 1)	ab 1 000 DM und mehr bei einem der Beteiligten		Getöteten	Schwer-	Leicht-
September 1975	2 090	1 511	1 221	290	579	26	163	390
August 1975	2 129	1 528	1 277	251	601	16	213	372
September 1974	2 135	1 566	1 438	128	569	18	221	330

1) Unfälle, bei denen bei jedem der Beteiligten oder an einem anderen Gegenstand der Sachschaden unter 1 000 DM liegt.

b) Verunglückte Personen und Unfallbeteiligte

Art der Verkehrsbeteiligung	Verunglückte Personen insgesamt	davon			Unfallbeteiligte bei Unfällen mit Personenschaden 1)		
		Getötete	Schwerverletzte	Leichtverletzte	innerhalb	außerhalb	insgesamt
					geschlossener Ortslage		
Fahrer und Mitfahrer von:							
Mofas, Mopeds	77	1	19	57	65	9	74
Kraftträdern, Kraftrollern	125	11	35	79	86	15	101
Personenkraftwagen	429	12	94	323	514	161	675
Omnibussen	1	-	-	1	7	-	7
Güterkraftfahrzeugen	15	-	4	11	21	12	33
Zugmaschinen u. Sonderkraftfahrz.	-	-	-	-	-	2	2
Fahrrädern	72	1	20	51	70	4	74
dar. unter 15 Jahren	44	-	12	32	43	2	45
Anderen Fahrzeugen	-	-	-	-	-	-	-
Fußgänger	90	5	27	58	87	5	92
dar. unter 15 Jahren	41	2	15	24	40	1	41
Anderer Personen	1	1	-	-	1	-	1
<b>insgesamt</b>	<b>810</b>	<b>31</b>	<b>199</b>	<b>580</b>	<b>851</b>	<b>208</b>	<b>1 059</b>
dar.: unter 15 Jahren	88	3	28	57	102	7	109
65 Jahre und älter	23	2	6	15	22	10	32

1) Nur Fahrzeugführer und Fußgänger



Strassenverkehrsunfälle nach Strassenarten und Unfallfolgen

Straßenart - Ortslage	Unfälle mit Personen- schaden	Unfallopfer			Unfälle mit Personen- schaden	Unfallopfer		
		Getötete	Schwer-	Leicht-		Getötete	Schwer-	Leicht-
			verletzte				verletzte	
September 1975				September 1974				
Bundesautobahnen	12	-	5	13	10	2	5	21
Bundesstraßen	161	10	42	171	169	6	80	159
Innerorts	110	2	26	119	130	3	56	119
Außerorts	51	8	16	52	39	3	24	40
Landstraßen I. Ordnung	126	7	57	123	131	5	60	116
Innerorts	89	4	36	92	87	3	37	73
Außerorts	37	3	21	31	44	2	23	43
Landstraßen II. Ordnung	88	10	43	91	86	3	43	75
Innerorts	64	7	32	57	60	1	29	53
Außerorts	24	3	11	34	26	2	14	22
Anderer Straßen	192	4	52	182	173	2	78	156
Innerorts	103	4	49	174	159	2	71	140
Außerorts	9	-	3	8	14	-	7	16
Insgesamt	579	31	199	500	569	18	266	527
Innerorts	446	17	143	442	436	9	193	385
Außerorts	133	14	56	138	133	9	73	142

Polizeilich festgestellte Unfallursachen bei Unfällen mit Personenschaden

Art der Ursache	September	Januar	Art der Ursache	September	Januar
	1975	bis Sept. 1975		1975	bis Sept. 1975
1. Ursachen beim Fahrzeugführer	675	5 333	Andere Fehler beim Fahrzeugführer	65	446
Verkehrstüchtigkeit	82	650	2. Technische Mängel, Wartungsmängel	6	73
dar.: Alkoholeinfluß	77	607	3. Falsches Verhalten der Fußgänger	58	643
Falsche Straßenbenutzung	49	416	Verkehrstüchtigkeit	2	48
Zu schnelles Fahren	125	1 118	dar.: Alkoholeinfluß	2	44
Ungenügender Abstand	46	306	Falsches Verhalten beim Überschreiten der		
Fehler beim Überholen	47	298	Fahrbahn	51	547
Fehler beim Vorbeifahren	4	43	Nichtbenutzen des Gehweges	1	6
Fehlerhaftes Nebeneinanderfahren	1	13	Nichtbenutzen der vorgeschriebenen		
Nichtbeachten der Vorfahrt und Verkehrs-			Straßenseite	1	9
regelung	106	794	Spielen auf oder neben der Fahrbahn	1	14
Falsches Abbiegen, Wenden, Rückwärtsfahren	100	697	Andere Fehler der Fußgänger	2	19
Falsches Verhalten gegenüber Fußgängern	39	410	4. Straßenverhältnisse	19	237
Fehler durch ruhenden Verkehr, Verkehrs-			Glätte oder Schlüpfrigkeit der Fahrbahn	17	222
sicherung	4	25	Schlechter Zustand der Straßenoberfläche	2	15
Nichtbeachten der Beleuchtungsvorschriften	4	22	5. Witterungseinflüsse	5	42
Überladung, Überbesetzung	3	15	6. Hindernisse auf der Fahrbahn	9	58
			dar.: Tier auf der Fahrbahn	6	48
			7. Sonstige Ursachen	1	11
			Insgesamt (Summe 1. bis 7.)	773	6 397

Strassenverkehrsunfälle und Unfallopfer nach Kreisen

STADTVERBAND - Landkreis - L A N D	Straßenverkehrsunfälle					Unfallopfer									
	ins- ge- samt	davon				Getötete 2)			Schwerverletzte 3)			Leichtverletzte 4)			
		mit Personen- schaden	zu- sammen	mit nur Sachschaden		ins- ge- samt	davon		ins- ge- samt	davon		ins- ge- samt	davon		
				Bagatel- unfälle	von 1 000 DM und mehr bei einem der Beteiligten		inner- halb	außer- halb		inner- halb	außer- halb		inner- halb	außer- halb	
				geschlossener Ortslage		geschlossener Ortslage		geschlossener Ortslage		geschlossener Ortslage					
SAARBRÜCKEN	844	223	621	511	110	11	7	4	67	56	11	206	179	29	
Merzig-Wadern	167	47	120	87	33	2	1	1	20	10	10	50	30	20	
Neunkirchen	237	58	179	141	38	4	2	2	19	17	2	67	49	18	
Saarlouis	402	128	274	220	54	12	5	7	35	24	11	135	107	28	
Saar-Pfalz-Kreis	299	77	222	196	26	1	1	-	33	20	13	72	53	19	
St. Wendel	141	46	95	66	29	1	1	-	25	16	9	48	24	24	
S A A R L A N D	2 090	579	1 511	1 221	290	31	17	14	199	143	56	580	442	138	

1) Unfälle mit nur Personenschaden sowie Personenschadensfälle in Verbindung mit Sachschaden.- 2) Einschließlich der innerhalb 30 Tagen an Unfall-  
folgen Gestorbenen.- 3) Stationärer Krankenhausbehandlung zugeführte Verletzte.- 4) Sonstige Verletzte.



Straßenverkehrsunfälle mit Personenschaden nach Unfalltypen

Unfalltyp Ortslage	Unfälle mit Personen- schaden	Verunglückte Personen		
		Getötete	Schwer- verletzte	Leicht-
September 1975				
Fahrerunfall	137	11	80	134
innerorts	78	5	41	80
außerorts	59	6	39	54
Abbiegeunfall	91	3	20	109
innerorts	78	2	18	92
außerorts	13	1	2	17
Einbiegen/Kreuzen-Unfall	121	1	34	128
innerorts	108	1	30	112
außerorts	13	-	4	16
Überschreiten-Unfall	75	4	26	58
innerorts	71	4	25	55
außerorts	4	-	1	3
Unfall durch ruhenden Verkehr	21	2	7	16
innerorts	19	2	6	13
außerorts	2	-	1	3
Unfall im Längsverkehr	70	8	17	74
innerorts	44	2	13	44
außerorts	26	6	4	30
Sonstiger Unfall	64	2	15	61
innerorts	48	1	10	46
außerorts	16	1	5	15
Insgesamt	579	31	199	580
innerorts	446	17	143	442
außerorts	133	14	56	138



**Unfälle und Verunglückte**  
1974 und 1975

Monat	Unfälle insgesamt		Darunter Unfälle mit Personenschaden		Verunglückte Personen					
					Getötete		Schwerverletzte 1)		Leichtverletzte	
	1974	1975	1974	1975	1974	1975	1974	1975	1974	1975
Januar	1 625	1 990	399	445	22	17	165	172	358	438
Februar	1 782	1 744	399	453	14	23	181	159	386	467
März	1 895	2 083	485	484	26	22	212	188	427	477
April	1 914	1 870	502	467	15	20	234	171	467	462
Mai	2 105	2 170	599	560	19	30	274	237	517	550
Juni	1 796	2 020	515	551	24	19	267	222	470	553
Juli	1 709	1 883	496	518	18	18	221	206	459	517
August	1 959	2 129	606	601	18	18	278	253	525	572
September	2 135	2 090	569	579	18	31	266	199	527	580
Oktober	2 364	2 179	551	535	15	16	202	181	563	526
November	2 362		577		27		229		561	
Dezember	2 297		480		28		214		459	
<b>Jan. - Oktober</b>	<b>19 284</b>	<b>20 158</b>	<b>5 121</b>	<b>5 193</b>	<b>189</b>	<b>214</b>	<b>2 300</b>	<b>1 988</b>	<b>4 699</b>	<b>5 142</b>

1) Krankenhausbehandlung

**Entwicklung der Strassenverkehrsunfälle ab 1963**

Jahr	Straßenverkehrsunfälle		Beteiligte Verkehrsteilnehmer bei Unfällen mit Personenschaden					Unfallopfer			
	Saarland insgesamt	darunter mit Personenschaden	insgesamt	darunter				insgesamt	davon		
				Kraftroller	Personenkraftwagen	Lastkraftwagen	Fußgänger		Getötete 1)	Schwerverletzte	Leichtverletzte
1963	17 204	5 644	10 511	1 332	5 320	842	1 661	7 732	260	2 325	5 147
1964	17 157	5 590	10 432	1 138	5 621	760	1 578	7 759	287	2 535	4 937
1965	17 898	5 413	10 145	745	5 472	743	2 166	7 491	293	2 377	4 821
1966	19 427	5 729	10 774	747	6 465	795	1 679	8 000	281	2 292	5 427
1967	19 687	5 602	10 444	703	6 525	636	1 603	7 903	264	2 454	5 185
1968	20 254	5 753	10 756	631	6 806	683	1 528	8 095	254	2 601	5 240
1969	19 632	5 594	10 528	645	6 782	663	1 482	8 074	263	2 589	5 222
1970	24 250	6 542	12 486	623	8 299	752	1 703	9 507	299	2 785	6 423
1971	23 636	6 419	12 237	542	8 412	693	1 487	9 499	304	3 065	6 130
1972	25 274	6 805	12 925	695	8 913	676	1 521	10 038	341	3 238	6 459
1973	24 609	6 454	12 140	769	8 162	638	1 433	9 206	299	2 886	6 021
1974	23 943	6 178	11 674	755	7 845	524	1 339	8 706	244	2 743	5 719

1) Einschließlich der innerhalb 30 Tagen an den Unfallfolgen Gestorbenen.

**Unfallfolgen**

a) Schadensart

Monat	Unfälle insgesamt	Unfälle mit nur Sachschaden zusammen	Davon		Personenschaden zusammen	Davon Unfälle mit		
			Bagatellunfälle 1)	ab 1 000 DM und mehr bei einem der Beteiligten		Getöteten	Schwer-	Leicht-
Oktober 1975	2 179	1 644	1 317	327	535	15	151	369
September 1975	2 090	1 511	1 221	290	579	26	163	390
Oktober 1974	2 364	1 813	1 613	200	551	13	158	380

1) Unfälle, bei denen bei jedem der Beteiligten oder an einem anderen Gegenstand der Sachschaden unter 1 000 DM liegt.

b) Verunglückte Personen und Unfallbeteiligte

Art der Verkehrsbeteiligung	Verunglückte Personen insgesamt	davon			Unfallbeteiligte bei Unfällen mit Personenschaden		
		Getötete	Schwerverletzte	Leichtverletzte	innerhalb geschlossener Ortslage	außerhalb	insgesamt
Fahrer und Mitfahrer von:							
Mofas, Mopeds	51	-	13	38	38	10	48
Kraftrollern, Kraftrollern	72	2	24	46	54	11	65
Personenkraftwagen	443	9	90	344	525	165	690
Omibussen	4	-	1	3	7	1	8
Güterkraftfahrzeugen	15	-	5	10	33	12	45
Zugmaschinen u. Sonderkraftfahrz.	-	-	-	-	2	3	5
Fahrrädern	32	-	6	26	34	-	34
dar. unter 15 Jahren	18	-	2	16	20	-	20
Anderen Fahrzeugen	-	-	-	-	-	-	-
Fußgänger	106	5	42	59	99	8	107
dar. unter 15 Jahren	44	1	17	26	43	2	45
Andere Personen	-	-	-	-	-	-	-
<b>insgesamt</b>	<b>723</b>	<b>16</b>	<b>181</b>	<b>526</b>	<b>792</b>	<b>210</b>	<b>1 002</b>
dar.: unter 15 Jahren	62	1	19	42	78	8	86
65 Jahre und älter	27	4	14	9	27	3	30



Strassenverkehrsunfälle nach Strassenarten und Unfallfolgen

Straßenart Ortslage	Unfälle mit Personen- schaden	Unfallopfer			Unfälle mit Personen- schaden	Unfallopfer		
		Getötete	Schwer- verletzte	Leicht- verletzte		Getötete	Schwer- verletzte	Leicht- verletzte
Bundesautobahnen	10	1	6	13	21	-	5	24
Bundesstraßen	139	9	36	152	205	7	46	178
Innerorts	104	7	23	109	146	3	28	122
Außerorts	35	2	13	43	59	4	18	56
Landstraßen I. Ordnung	153	4	65	140	192	6	70	137
Innerorts	104	1	42	90	138	5	44	93
Außerorts	49	3	23	50	54	1	26	44
Landstraßen II. Ordnung	75	1	30	72	83	-	30	64
Innerorts	52	-	17	50	55	-	19	36
Außerorts	23	1	13	22	28	-	11	28
Andere Straßen	158	1	44	149	249	2	51	160
Innerorts	150	1	41	142	234	2	44	150
Außerorts	8	-	3	7	15	-	7	10
Insgesamt	535	16	181	526	751	15	202	563
Innerorts	410	9	123	391	573	5	135	401
Außerorts	125	7	58	135	178	10	67	162

Polizeilich festgestellte Unfallursachen bei Unfällen mit Personenschaden

Art der Ursache	Oktober	Januar	Art der Ursache	Oktober	Januar
	1975	bis Okt. 1975		1975	bis Okt. 1975
1. Ursachen beim Fahrzeugführer	616	5 949	Andere Fehler beim Fahrzeugführer	67	513
Verkehrstüchtigkeit	77	727	2. Technische Mängel, Wartungsmängel	2	75
dar.: Alkoholeinfluß	68	675	3. Falsches Verhalten der Fußgänger	70	713
Falsche Straßenbenutzung	24	440	Verkehrstüchtigkeit	5	53
Zu schnelles Fahren	134	1 252	dar.: Alkoholeinfluß	5	49
Ungenügender Abstand	53	439	Falsches Verhalten beim Überschreiten der	62	609
Fehler beim Überholen	37	335	Fahrbahn	1	7
Fehler beim Vorbeifahren	5	48	Nichtbenutzen des Gehweges	1	10
Fehlerhaftes Nebeneinanderfahren	3	16	Nichtbenutzen der vorgeschriebenen	1	15
Nichtbeachten der Vorfahrt und Verkehrs-	95	879	Straßenseite	1	19
regelung	85	782	Spielen auf oder neben der Fahrbahn	-	19
Falsches Abbiegen, Wenden, Rückwärtsfahren	36	446	4. Straßenverhältnisse	7	244
Falsches Verhalten gegenüber Fußgängern	4	29	Glätte oder Schlüpfrigkeit der Fahrbahn	6	228
Fehler durch ruhenden Verkehr, Verkehrs-	5	27	Schlechter Zustand der Straßenoberfläche	1	16
sicherung	1	16	5. Witterungseinflüsse	7	49
Nichtbeachten der Beleuchtungsvorschriften	1	16	6. Hindernisse auf der Fahrbahn	9	67
Überladung, Überbesetzung	1	16	dar.: Tier auf der Fahrbahn	4	52
			7. Sonstige Ursachen	2	13
			Insgesamt (Summe 1. bis 7.)	713	7 110

Strassenverkehrsunfälle und Unfallopfer nach Kreisen

STADTVERBAND Landkreis L A N D	Straßenverkehrsunfälle					Unfallopfer								
	ins- ge- samt	mit Personen- schaden	davon			Getötete 2)			Schwerverletzte 3)			Leichtverletzte 4)		
			mit nur Sachschaden.			ins- ge- samt	davon		ins- ge- samt	davon		ins- ge- samt	davon	
			zu- sammen	Bagateil- unfälle	von 1 000 DM und mehr		inner- halb	äußer- halb		inner- halb	äußer- halb		inner- halb	äußer- halb
					geschlossener Ortslage			geschlossener Ortslage			geschlossener Ortslage			
SAARBRÜCKEN	910	198	712	571	141	4	2	2	54	40	14	198	160	38
Herzig-Wadern	145	40	105	82	23	3	1	2	14	7	7	36	20	16
Naunkirchen	281	64	217	161	56	1	-	1	17	14	3	66	49	17
Saarlouis	372	102	270	211	59	6	4	2	40	30	10	95	68	27
Saar-Pfalz-Kreis	337	94	243	211	32	1	1	-	39	23	16	92	68	24
St. Wendel	134	37	97	81	16	1	1	-	17	9	8	39	26	13
SAARLAND	2 179	535	1 644	1 317	327	16	9	7	181	123	58	526	391	135

1) Unfälle mit nur Personenschaden sowie Personenschadensfälle in Verbindung mit Sachschaden.- 2) Einschließlich der innerhalb 30 Tagen an Unfallfolgen Gestorbenen.- 3) Stationärer Krankenhausbehandlung zugeführte Verletzte.- 4) Sonstige Verletzte.



Straßenverkehrsunfälle mit Personenschaden nach Unfalltypen

Unfalltyp Ortslage	Unfälle mit Personen- schaden	Verunglückte Personen		
		Getötete	Schwer- verletzte	Leicht-
Oktober 1975				
Fahrunfall	111	8	58	107
innerorts	62	4	26	58
außerorts	49	4	32	49
Abbiegeunfall	72	-	22	76
innerorts	58	-	16	59
außerorts	14	-	6	17
Einbiegen/Kreuzen-Unfall	99	1	23	111
innerorts	90	1	20	103
außerorts	9	-	3	8
Überschreiten-Unfall	86	3	34	54
innerorts	81	3	32	51
außerorts	5	-	2	3
Unfall durch ruhenden Verkehr	24	-	6	22
innerorts	24	-	6	22
außerorts	-	-	-	-
Unfall im Längsverkehr	83	3	19	105
innerorts	50	-	9	64
außerorts	33	3	10	41
Sonstiger Unfall	60	1	19	51
innerorts	45	1	14	34
außerorts	15	-	5	17
Insgesamt	535	16	181	526
innerorts	410	9	123	391
außerorts	125	7	58	135